



contacta 



Systemy interkomowe

Poprawa obsługi klienta
poprzez wspomaganie i ułatwianie komunikacji.



Spis treści

Dział

Strona



Systemy interkomowe

Wstęp	3
Proste systemy interkomowe z opcją pętli indukcyjnej	6
System Bridge Bar	10
System do montażu powierzchniowego	11
System do zabudowy	12
System z zagiętymi mikrofonami	13
System Slimline Bridge Bar	14
System z montażem głośników nad stanowiskiem	15
System z mikrofonem antywandalowym	16
System z mikrofonem powierzchniowym	18
System IP54	19
System IP55	20
Komponenty interkomów	21

Czy w Twoim obiekcie komunikacja z Klientami jest bezproblemowa?

Brak możliwości łatwej komunikacji może mieć **poważne skutki dla firmy.**

Dlaczego warto usprawnić komunikację z Klientem?

Rozmowy przez ekrany bezpieczeństwa w bankach, urzędach pocztowych i innych firmach mających kontakt z klientami **nie są efektywne bez wspomagającego je systemu.**

Dzięki **technologii otwartego duplexu** mowa może być skutecznie przekazywana przez bariery bezpieczeństwa takie jak na przykład przeszklone przegrody, co oznacza, że klienci i pracownicy mają zagwarantowaną **najlepszą jakość komunikacji.**

Jak technologia zmienia interakcję w Twojej organizacji?

Wysokiej jakości elementy systemu interkomowego obejmują wzmacniacz zaprojektowany z myślą o optymalnej wydajności, najwyższej jakości głośniki i dobrze rozmieszczone mikrofony, dzięki czemu klienci i pracownicy mogą **swobodnie i bezproblemowo rozmawiać**.



Poznaj korzyści płynące z zastosowania systemów interkomowych Contacta.

- Unikalny, wielopozycyjny mikrofon z **redukcją szumów** dla personelu
- Szeroki zakres dostępnych opcji spełniających wymagania w zakresie wydajności, pozycjonowania i wizerunku
- **Działanie w trybie pełnego duplexu** oznacza brak przycinania dźwięku lub konieczności ręcznego sterowania przebiegiem rozmowy
- **Autodiagnostyka** weryfikująca poprawne działanie systemu
- Wysokiej jakości systemy z prostym, łatwo regulowanym wzmacniaczem
- Pętla indukcyjna jest standardowym wyposażeniem systemu, co gwarantuje wsparcie i doskonałe wrażenia słuchowe
- Systemy są **dyskretne i łatwe do zainstalowania**
- Pracownicy są **wyraźnie słyszani**
- Systemy zapewniają **większe zaangażowanie** klientów
- Spotkania i rozmowy są proste i przyjemne



Prosty system interkomowy STS-K070

Podstawowy system interkomowy zapewniający wysokiej jakości dźwięk przez ekrany bezpieczeństwa wyposażony w podwójne głośniki, które mogą być wolnostojące lub zamontowane na powierzchni. W zestawie znajduje się wzmacniacz interkomowy oraz miniaturowy mikrofon.

System nadaje się do środowisk o niskim lub średnim poziomie hałasu otoczenia

Uwaga: Pętla indukcyjna (strona 32) nie jest dołączona do systemu. Jest to akcesorium opcjonalne, które należy zakupić osobno.

Zastosowanie

Do zastosowania w miejscach, gdzie komunikacja jeden do jednego jest ograniczona przez szkło, ekran bezpieczeństwa lub inną barierę, między innymi:

- Szpitale / przychodnie
- Recepcje
- Banki
- Sklepy detaliczne
- Ambasady / konsulaty
- Kantory
- Punkty Obsługi Klienta

W zestawie

- Wzmacniacz interkomowy (strona 21)
- 3x uniwersalny mikrofon (strona 36)
- 2x głośnik (strona 23)
- Zasilacz PS-55 (strona 38)

Akcesoria opcjonalne

- Pętla indukcyjna (strona 32)

Wymiary (opakowanie)	Wysokość – 310mm Szerokość – 310mm Głębokość – 160mm
Konstrukcja	ABS Plastic
Wykończenie	RAL 9005, kolor czarny

Prosty system interkomowy	STS-K070-L
---------------------------	------------



Prosty system interkomowy STS-K071

Podstawowy system interkomowy zapewnia wysokiej jakości dźwięk przez przeszkody bezpieczeństwa. Został wyposażony w głośniki i mikrofony, które mogą być wolnostojące lub zamontowane na powierzchni. W zestawie wzmacniacz interkomowy oraz miniaturowy mikrofon.

System jest odpowiedni do środowisk o niskim poziomie hałasu otoczenia.

Uwaga: Pętla indukcyjna (strona 32) nie jest dołączona do systemu. Jest to akcesorium opcjonalne, które należy zakupić osobno.

Zastosowanie

Do zastosowania w miejscach, gdzie komunikacja jeden do jednego jest ograniczona przez szkło, ekran bezpieczeństwa lub inną barierę, między innymi:

- Szpitale / przychodnie
- Recepcje
- Banki
- Sklepy detaliczne
- Ambasady / konsulaty
- Kantory
- Punkty Obsługi Klienta

W zestawie

- Wzmacniacz interkomowy (strona 21)
- Uniwersalny mikrofon (strona 36)
- Moduł głośnika z mikrofonem dla personelu (strona 22)
- Moduł głośnika (strona 23)
- Zasilacz PS-55 (strona 38)

Akcesoria opcjonalne

- Pętla indukcyjna (strona 32)

Wymiary (opakowanie)	Wysokość – 310mm Szerokość – 310mm Głębokość – 160mm
Konstrukcja	ABS Plastic
Wykończenie	RAL 9005, kolor czarny

Prosty system interkomowy	STS-K071-L
---------------------------	------------



Prosty system interkomowy STS-K072

Podstawowy system interkomowy zapewniający wysokiej jakości dźwięk przez przegrody bezpieczeństwa. Obejmuje moduł głośnika z mikrofonem dla personelu, który może być wolnostojący lub zamontowany na powierzchni, wzmacniacz interkomowy, głośnik powierzchniowy oraz mikrofon do montażu na przegrodzie po stronie klienta.

System jest odpowiedni do wielu różnych środowisk.

Uwaga: Pętla indukcyjna (strona 32) nie jest dołączona do systemu. Jest to akcesorium opcjonalne, które należy zakupić osobno.

Zastosowanie

Do zastosowania w miejscach, gdzie komunikacja jeden do jednego jest ograniczona przez szkło, ekran bezpieczeństwa lub inną barierę, między innymi:

- Szpitale / przychodnie
- Recepcje
- Banki
- Sklepy detaliczne
- Ambasady / konsulaty
- Kantory
- Punkty Obsługi Klienta

W zestawie

- Wzmacniacz interkomowy (strona 21)
- Mikrofon dla Klienta do montażu na przegrodzie bezpieczeństwa (strona 25)
- Moduł mikrofonu z głośnikiem dla personelu (strona 22)
- Głośnik dla klienta (strona 23)
- Zasilacz PS-55 (strona 38)

Akcesoria opcjonalne

- Pętla indukcyjna (strona 32)

Wymiary (opakowanie)	Wysokość – 310mm Szerokość – 310mm Głębokość – 160mm
Konstrukcja	ABS Plastic
Wykończenie	RAL 9005, kolor czarny

Prosty system interkomowy	STS-K072-L
---------------------------	------------



Prosty system interkomowy STS-K073

Podstawowy system interkomowy, który zapewnia wysokiej jakości dźwięk przez ekrany bezpieczeństwa. Wyposażony w moduły głośników z mikrofonami, które mogą być wolnostojące lub montowane na powierzchni. W zestawie wzmacniacz interkomowy.

System nadaje się do środowisk o średnim poziomie hałasu otoczenia.

Uwaga: Pętla indukcyjna (strona 32) nie jest dołączona do systemu. Jest to akcesorium opcjonalne, które należy zakupić osobno.

Zastosowanie

Do zastosowania w miejscach, gdzie komunikacja jeden do jednego jest ograniczona przez szkło, ekran bezpieczeństwa lub inną barierę, między innymi:

- Szpitale / przychodnie
- Recepcje
- Banki
- Sklepy detaliczne
- Ambasady / konsulaty
- Kantory
- Punkty Obsługi Klienta

W zestawie

- Wzmacniacz interkomowy (strona 21)
- 2x moduł głośnika z mikrofonem (strona 22)
- Zasilacz PS-55 (strona 38)

Akcesoria opcjonalne

- Pętla indukcyjna (strona 32)

Wymiary (opakowanie)	Wysokość – 310mm Szerokość – 310mm Głębokość – 160mm
Konstrukcja	ABS Plastic
Wykończenie	RAL 9005, kolor czarny

Prosty system interkomowy	STS-K073-L
---------------------------	------------



System Bridge Bar

Zestaw interkomowy zawiera moduł głośnika i mikrofonu w kształcie mostka. W komplecie wzmacniacz interkomowy, pętla indukcyjna oraz wolnostojący moduł mikrofonu z głośnikiem dla personelu. Zestaw idealnie sprawdzi się w różnych środowiskach, niezależnie od warunków akustycznych otoczenia.



Zastosowanie

Do zastosowania w miejscach, gdzie komunikacja jeden do jednego jest ograniczona przez szkło, ekran bezpieczeństwa lub inną barierę między innymi:

- Banki
- Urzędy pocztowe
- Supermarkety
- Okienka sprzedaży biletów
- Punkty informacji klientów
- Lotniska

W zestawie

- Wzmacniacz interkomowy (strona 21)
- Jednostka Bridge Bar (strona 30)
- Moduł głośnika z mikrofonem dla personelu (strona 27)
- Zasilacz PS-55 (strona 38)
- Pętla indukcyjna (strona 32)

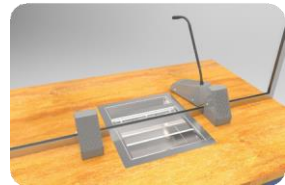
Wymiary (opakowanie)	Wysokość – 120mm Szerokość – 640mm Głębokość – 340mm
Waga (opakowanie)	3.72kg
Konstrukcja	Miękka stal
	ABS Plastik
Wykończenie	Malowany proszkowo z efektem skóry ekologicznej
	Czarna teksturowana powłoka proszkowa

System Bridge Bar – kolor szary	STS-K001L-G
System Bridge Bar – kolor czarny	STS-K001L-B



System do montażu powierzchniowego

System obejmujący zestaw głośników zintegrowanych z mikrofonami do montażu po stronie klienta. W skład wchodzi również wzmacniacz interkomowy, pętla indukcyjna oraz wolnostojący moduł mikrofonu z głośnikiem dla personelu. System nadaje się do cichych środowisk o niskim poziomie hałasu otoczenia.



Zastosowanie

Do zastosowania w cichych środowiskach, gdzie komunikacja jeden do jednego jest ograniczona przez szkło, ekran bezpieczeństwa lub inną barierę, między innymi:

- Banki
- Urzędy pocztowe
- Punkty informacyjne

W zestawie

- Wzmacniacz interkomowy (strona 21)
- 2x moduł głośnika z mikrofonem do montażu powierzchniowego po stronie klienta (strona 28)
- Wolnostojący moduł głośnika z mikrofonem dla personelu (strona 27)
- Zasilacz PS-55 (strona 38)
- Pętla indukcyjna (strona 32)

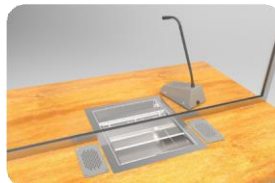
Wymiary (opakowanie)	Wysokość – 130mm Szerokość – 340mm Głębokość – 240mm
Waga (opakowanie)	2.90kg
Konstrukcja	Miękka stal
	ABS Plastic
Wykończenie	Malowany proszkowo z efektem skóry ekologicznej
	Czarna teksturowana powłoka proszkowa

System powierzchniowy – kolor szary	STS-K002L-G
System powierzchniowy – kolor czarny	STS-K002L-B



System do zabudowy

System wyposażony w głośnik i mikrofon do zamontowania w powierzchni blatu, dzięki czemu wyglądają elegancko. W komplecie wzmacniacz interkomowy, pętla indukcyjna oraz wolnostojący moduł mikrofonu z głośnikiem dla personelu. Zestaw nadaje się do cichych środowisk o niskim poziomie hałasu otoczenia. Został zaprojektowany tak, aby zapobiec manipulacjom w środowiskach wysokiego ryzyka, takich jak banki czy więzienia.



Zastosowanie

Do zastosowania w miejscach, gdzie komunikacja jeden do jednego jest ograniczona przez szkło, ekran bezpieczeństwa lub inną barierę, między innymi:

- Banki
- Placówki pocztowe
- Punkty informacyjne
- Więzienia

W zestawie

- Wzmacniacz interkomowy (strona 21)
- Głośnik i mikrofon do zabudowy w blacie (strona 28)
- Moduł mikrofonu z głośnikiem dla personelu (strona 27)
- Zasilacz PS-55 (strona 38)
- Pętla indukcyjna (strona 32)

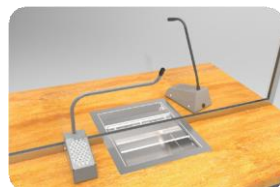
Wymiary (opakowanie)	Wysokość – 130mm Szerokość – 340mm Głębokość – 240mm
Waga (opakowanie)	2.46kg
Konstrukcja	Miękka stal
	ABS Plastic
Wykończenie	Malowany proszkowo z efektem skóry ekologicznej
	Czarna teksturowa powłoka proszkowa

System do zabudowy – kolor szary	STS-K003L-G
System do zabudowy – kolor czarny	STS-K003L-B



System z zagiętymi mikrofonami

System składa się z indywidualnych modułów głośników z mikrofonami dla klienta oraz personelu. W zestawie wzmacniacz interkomowy oraz pętla indukcyjna. Rozwiązanie to zajmuje niewiele miejsca i jest idealne dla środowisk o różnym natężeniu hałasu otoczenia.



Zastosowanie

Do zastosowania w miejscach, gdzie komunikacja jeden do jednego jest ograniczona przez szkło, ekran bezpieczeństwa lub inną barierę, między innymi:

- Banki
- Urzędy pocztowe
- Supermarkety
- Okienka kasowe / biletowe
- Punkty informacyjne
- Lotniska

W zestawie

- Wzmacniacz interkomowy (strona 21)
- Moduł głośnika z mikrofonem z zakrzywioną szyjką dla klienta (strona 31)
- Moduł głośnika z mikrofonem dla personelu (strona 27)
- Zasilacz PS-55 (strona 38)
- Pętla indukcyjna (strona 32)

Wymiary (opakowanie)	Wysokość – 160mm Szerokość – 310mm Głębokość – 300mm
Waga (opakowanie)	2.62kg
Konstrukcja	Miękka stal
	ABS Plastic
Wykończenie	Malowany proszkowo z efektem skóry ekologicznej
	Czarna teksturowana powłoka proszkowa

System z mikrofonem w lewą stronę - czarny	STS-K035-B-LH
System z mikrofonem w lewą stronę - szary	STS-K035-G-LH
System z mikrofonem w prawą stronę - czarny	STS-K035-B-RH
System z mikrofonem z prawą stronę - szary	STS-K035-G-RH



System Slimline Bridge Bar

System składa się z wąskiego, wykonanego ze stali nierdzewnej mostka z mikrofonem do montażu na ekranie bezpieczeństwa / przegrodzie. W zestawie wzmacniacz interkomowy, pętla indukcyjna oraz moduł mikrofonu z głośnikiem dla personelu.

Opcja idealna dla środowisk z wysokim hałasem otoczenia.



Zastosowanie

Do zastosowania w miejscach, gdzie komunikacja jeden do jednego jest ograniczona przez szkło, ekran bezpieczeństwa lub inną barierę, między innymi:

- Banki
- Urzędy pocztowe
- Supermarkety
- Okienka kasowe / biletowe
- Punkty informacyjne
- Lotniska

W zestawie

- Wzmacniacz interkomowy (strona 21)
- Wąska jednostka Bridge Bar Unit (strona 30)
- Jednostka mikrofonu z głośnikiem dla personelu (strona 27) ze szcztokowanej stali nierdzewnej
- Zasilacz PS-55 (strona 38)
- Pętla indukcyjna (strona 32)

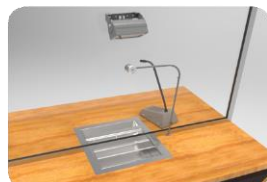
Wymiary (opakowanie)	Wysokość – 130mm Szerokość – 380mm Głębokość – 320mm
Waga (opakowanie)	3.72kg
Konstrukcja	Stal nierdzewna
	Miękka stal
	ABS Plastic
Wykończenie	Szcztokowana stal nierdzewna
	Czarna teksturowana powłoka proszkowa

System Slimline Bridge Bar	STS-K060
----------------------------	----------



System z montażem głośników nad stanowiskiem

System interkomowy wyposażony w wygięty, wandaloodporny mikrofon montowany na szybie/przegrodzie po stronie klienta. Komunikację personelu zapewnia wolnostojący moduł mikrofonu z głośnikiem.



Zastosowanie

Do zastosowania w miejscach, gdzie komunikacja jeden do jednego jest ograniczona przez szkło, ekran bezpieczeństwa lub inną barierę, między innymi:

- Banki
- Jednostki pocztowe
- Supermarkety
- Okienka kasowe / biletowe
- Punkty informacyjne
- Lotniska

W zestawie

- Wzmacniacz interkomowy (strona 21)
- Wygięty mikrofon wandaloodporny (strona 25)
- Moduł mikrofonu z głośnikiem dla personelu (strona 27)
- Głośnik do montażu nad stanowiskiem (strona 29)
- Zasilacz PS-55 (strona 38)
- Pętla indukcyjna (strona 32)

Wymiary (opakowanie)	Wysokość – 300mm Szerokość – 310mm Głębokość – 160mm
Waga (opakowanie)	2.8kg
Konstrukcja	Miękka stal
	ABS Plastic
Wykończenie	Malowany proszkowo z efektem skóry ekologicznej
	Czarna teksturowana powłoka proszkowa

System z montażem głośników nad stanowiskiem	STS-K061
--	----------



System z mikrofonem antywandalowym

System interkomowy obejmujący antywandalowy mikrofon po stronie klienta montowany do powierzchni bariery/przeszkody, mikrofon z okrągłą podstawą dla personelu oraz dwa głośniki do montażu nad stanowiskami. W zestawie wzmacniacz interkomowy oraz pętla indukcyjna.



Zastosowanie

Do zastosowania w miejscach, gdzie komunikacja jeden do jednego jest ograniczona przez szkło, ekran bezpieczeństwa lub inną barierę, między innymi:

- Banki
- Jednostki pocztowe
- Okienka kasowe / biletowe
- Punkty informacyjne
- Lotnika
- Supermarkety
- Apteki

W zestawie

- Wzmacniacz interkomowy (strona 21)
- Mikrofon wandaloodporny
- Mikrofon na okrągłej podstawie (strona 27)
- 2x głośnik do montażu nad stanowiskiem (strona 29)
- Zasilacz PS-55 (strona 38)
- Pętla indukcyjna (strona 32)

Wymiary (opakowanie)	Wysokość – 130mm Szerokość – 380mm Głębokość – 320mm
Waga (opakowanie)	4.08kg
Konstrukcja	Miękka stal
	Stal nierdzewna
	ABS Plastic
Wykończenie	Malowany proszkowo z efektem skóry ekologicznej
	RAL 9006, półpołysk
	Czarna teksturowana powłoka proszkowa

System z mikrofonem antywandalowym	STS-K062
------------------------------------	----------



System z mikrofonem antywandalowym

System wyposażony w mikrofon do montażu na ekranie/barierze bezpieczeństwa, głośnik nad stanowiskiem klienta oraz moduł mikrofonu z głośnikiem po stronie personelu. W zestawie wzmacniacz interkomowy oraz pętla indukcyjna.



Zastosowanie

Do zastosowania w miejscach, gdzie komunikacja jeden do jednego jest ograniczona przez szkło, ekran bezpieczeństwa lub inną barierę, między innymi:

- Banki
- Jednostki pocztowe
- Supermarkety
- Okienka kasowe / biletowe
- Punkty informacyjne
- Lotniska

W zestawie

- Wzmacniacz interkomowy (strona 21)
- Mikrofon antywandalowy
- Moduł mikrofonu z głośnikiem dla personelu (strona 27)
- Głośnik do montażu nad stanowiskiem (strona 29)
- Zasilacz PS-55 (strona 38)
- Pętla indukcyjna (strona 32)

Wymiary (opakowanie)	Wysokość – 130mm Szerokość – 380mm Głębokość – 320mm
Konstrukcja	Miękka stal
	Stal nierdzewna
Wykończenie	ABS Plastic
	Malowany proszkowo z efektem skóry ekologicznej
	RAL 9006, półpolysk
	Czarna teksturowana powłoka proszkowa

System z mikrofonem antywandalowym	STS-K064
------------------------------------	----------



System z mikrofonem powierzchniowym

System wyposażony w wygięty, wandaloodporny mikrofon do montażu na szybie/barierze bezpieczeństwa po stronie klienta. Zestaw obejmuje dodatkowo głośnik wolnostojący dla klienta, moduł mikrofonu z głośnikiem dla personelu, wzmacniacz interkomowy oraz pętlę indukcyjną.



Zastosowanie

Do zastosowania w miejscach, gdzie komunikacja jeden do jednego jest ograniczona przez szkło, ekran bezpieczeństwa lub inną barierę, między innymi:

- Banki
- Jednostki pocztowe
- Supermarkety
- Okienka kasowe / biletowe
- Punkty informacyjne
- Lotniska

W zestawie

- Wzmacniacz interkomowy (strona 21)
- Mikrofon do montażu na ekranie/barierze bezpieczeństwa z wygiętym trzpieniem (strona 25)
- Głośnik wolnostojący (strona 28)
- Moduł mikrofonu z głośnikiem dla personelu (strona 27)
- Zasilacz PS-55 (strona 38)
- Pętla indukcyjna (strona 32)

Wymiary (opakowanie)	Wysokość – 300mm Szerokość – 310mm Głębokość – 160mm
Waga (opakowanie)	2.8kg
Konstrukcja	Miękka stal ABS Plastik
Wykończenie	Malowany proszkowo z efektem skóry ekologicznej

System z mikrofonem powierzchniowym	STS-K058
-------------------------------------	----------



System IP54

System interkomowy zapewnia wysokiej jakości dźwięk w miejscach, w których jedna strona znajduje się na zewnątrz np. przy wejściu, w punktach dostaw itp. Stopień ochrony IP54 sprawia, że produkt doskonale nadaje się do pracy w trudnych warunkach pogodowych oraz środowiskach oferując ochronę przed wnikaniem wody, kurzu i brudu.

Wysokiej jakości mikrofon i głośnik wychwytyją minimalne szумы tła zapewniając wyraźną słyszalność zarówno po stronie klienta, jak i personelu.

Zastosowanie

Do zastosowania w miejscach, gdzie komunikacja jeden do jednego jest ograniczona przez szkło, ekran bezpieczeństwa lub inną barierę, między innymi:

- Dostęp zewnętrzny (bramy/drzwi)
- Punkty z jedzeniem na wynos
- Magazyny
- Porty, terminale portowe
- Parkingi
- Placówki medyczne
- Usługi typu drive-through

W zestawie

- Wzmacniacz interkomowy (strona 21)
- Moduł mikrofonu z głośnikiem dla personelu (strona 27)
- Głośnik IP54 montowany nad stanowiskiem (strona 24)
- Mikrofon IP54 do montażu na przegrodzie / barierze bezpieczeństwa (strona 24)
- Zasilacz PS-55 (strona 38)
- Pętla indukcyjna (strona 32)
- Dodatkowy przewód (strona 39)

Stopień ochrony IP54

Stopień ochrony przed wnikaniem pyłu i wody w urządzenia po stronie klienta. Woda na obudowę z dowolnego kierunku nie powinna mieć wpływu.

Wymiary (opakowanie)	Wysokość – 120mm Szerokość – 640mm Głębokość – 340mm
Konstrukcja	Mieszana
Wykończenie	Mieszana

System IP54	STS-K080-IP
-------------	-------------



System IP55

Zewnętrzny system interkomowy zapewnia wysokiej jakości dźwięk w miejscach takich jak wejścia, punkty dostaw i w innych zastosowaniach na otwartej przestrzeni.

Stopień ochrony IP55 oznacza, że produkt ten doskonale nadaje się do zastosowań zewnętrznych, zapewniając ochronę przed wnikaniem wody, kurzu i brudu.

Montowany na powierzchni moduł przywoławczy jest przeznaczony do instalacji na wysokości głowy. Urządzenie utrzymuje otwarty, głośnomówiący kanał komunikacji, podczas gdy przycisk wywołania z przodu urządzenia uruchamia alarm dźwiękowy, aby poinformować personel o obecności klienta w razie potrzeby. Urządzenie jest wyposażone w diodę LED, która pomaga użytkownikom znaleźć system w ciemności. Wysokiej jakości mikrofon i głośnik wychwytyują minimalne szумы tła, zapewniając wyraźną słyszalność zarówno po stronie klienta, jak i personelu.

Zastosowanie

Do zastosowania w miejscach, gdzie komunikacja jeden do jednego jest ograniczona przez szklę, ekran bezpieczeństwa lub inną barierę, między innymi:

- Dostęp zewnętrzny (bramy/drzwi)
- Punkty z jedzeniem na wynos
- Magazyny
- Porty, terminale portowe
- Parkingi
- Placówki medyczne
- Usługi typu drive-through

W zestawie

- Wzmacniacz interkomowy (strona 21)
- Natynkowy moduł dla klienta (strona 25)
- Moduł mikrofonu z głośnikiem dla obsługi (strona 27)
- Zasilacz PS-55 (strona 38)
- Pętla indukcyjna (strona 32)

Akcesoria opcjonalne

Moduł K009-IP jest dostarczany z kablem o długości 3m; w przypadku instalacji na większe odległości wymagany jest zestaw dwóch przedłużaczy.

- CABLE-ST5-EX5M
- CABLE-ST5-EX10M
- CABLE-ST5-EX15M
- CABLE-ST5-EX20M

Wymiary (opakowanie)	Wysokość – 120mm Szerokość – 640mm Głębokość – 340mm
Konstrukcja	Mieszana
Wykończenie	Malowany proszkowo z efektem skóry ekologicznej

System IP55	STS-K009-IP-L-B
-------------	-----------------



Wzmacniacz interkomowy

Wzmacniacz zapewnia w pełni otwartą dwustronną komunikację i jest kompatybilny ze wszystkimi systemami interkomowymi Contacta.

Uwaga: Zasilacz PS-55 (strona 38) jest sprzedawany oddzielnie.

Główne cechy:

- Energooszczędny "zielony" tryb gotowości jest używany automatycznie, zapewniając oszczędność energii do 80%
- Stałoprądowy napęd pętli indukcyjnej (z regulowanym przez inżyniera poziomem napędu pętli indukcyjnej)
- Izolowane wejście/wyjście liniowe audio umożliwia dodatkowe, izolowane omowo wejście lub wyjście liniowe audio do systemu nagrywania (na zamówienie)
- Kolumnowy wskaźnik LED ułatwia regulację oraz wskazuje status zasilania i pracy pętli
- Autodiagnostyka oznacza, że do potwierdzenia funkcjonalności nie jest wymagany specjalistyczny sprzęt
- Zasilanie DC: gniazdo DC 2.1mm
- Wskaźniki zasilania oraz pracy pętli: zielona/czerwona kolumna LED

Napięcie zasilania	12-14 VDC
Prąd spoczynkowy	Typowo 100mA
Prąd roboczy	2A typowo przy szczytowych parametrach
Przełącznik zasilania	Włączanie – wyłączanie (przełącznik pod membraną)
Mikrofony	Elektretowe, zasilanie 5V przez rezystor 2.2kΩ
Moc wyjściowa głośników	RMS: 2.5W / 8Ω, 4.4W / 4Ω
Zgodność napędu pętli	Stały prąd ograniczony przez 4Vrms i 3Arms
Całkowite zniekształcenia harmoniczne	<5% (pętla i głośniki)

Wymiary	Wysokość – 116mm Szerokość – 115mm Głębokość – 40mm
Waga	100g
Konstrukcja	ABS Plastik
Wykończenie	Malowany proszkowo z efektem skóry ekologicznej

Wzmacniacz interkomowy	STS-A31H
------------------------	----------



Moduł głośnika z mikrofonem dla personelu

Połączony głośnik z mikrofonem kierunkowym dla personelu. Moduł może być wolnostojący lub zamontowany na powierzchni. Zapewnia wysoką jakość z wykorzystaniem mikrofonu kardioidalnego.

Wymiary	Średnica – 110mm Wyokość – 330mm
Waga	105g
Konstrukcja	ABS Plastic
Wykończenie	RAL 9005, kolor czarny

Moduł głośnika dla personelu	STS-SU2
------------------------------	---------

Głośnik	RMS	5W
	Impedancja	4Ω
	Wyjście	SPL 1W @ 1M 85dB
	Pasma przenoszenia	150Hz - 10300Hz
Mikrofon	Typ	Kardioida, kierunkowy
	Pasma przenoszenia	150Hz - 10500Hz
	Czułość	49.5dB ±2dB @ 1kHz (0dB=1V/pa)
	Impedancja	1.6 kΩ ±3% @ 1kHz



Moduł głośnika

Głośnik zapewnia wysoką jakość dźwięku. Może być wolnostojący lub zamontowany na powierzchni.

Wymiary	Średnica – 110mm Wysokość – 30mm
Konstrukcja	ABS Plastic
Wykończenie	RAL 9005, kolor czarny

RMS	5W
Impedancja	4Ω
Wyjście	SPL 1W @ 1M 85dB
Pasma przenoszenia	150Hz - 10300Hz

Moduł głośnika	STS-S70
----------------	---------

Mikrofon IP54

Wielokierunkowy mikrofon na wysięgniku o stopniu ochrony IP54 odpowiedni do użytku na zewnątrz. W komplecie śruby oraz dwustronna podkładka samoprzylepna.



Wymiary	Wysokość – 36mm Szerokość – 36mm Głębokość – 12mm Wysięgnik - 300mm Długość przewodu – 2m
Konstrukcja	ABS Plastik / Stal nierdzewna
Wykończenie	Czarna powłoka malowana proszkowo

Typ	Wielokierunkowy
Pasma przenoszenia	100Hz - 20,000Hz
Czułość	-42dB ±3dB (0dB=1V/pa)
Impedancja	2.2K

Mikrofon IP54	STS-M15-300IP
---------------	---------------

Głośnik IP54

Model głośnika do montażu nad stanowiskiem o stopniu ochrony IP54 przeznaczony do montażu na zewnątrz.



Wymiary	Wysokość – 153mm Szerokość – 106mm Głębokość – 106mm
Konstrukcja	Plastik / Metal
Waga	900g
Wykończenie	Czarna powłoka malowana proszkowo

RMS	30W
Impedancja	8Ω
Wyjście	SPL @ 1W/ 1m 88dB
Pasma przenoszenia	120Hz - 20,000Hz

Głośnik IP54	STS-S80-IP
--------------	------------

Mikrofon z wygiętym trzpieniem

Mikrofon przeznaczony do montażu na barierze bezpieczeństwa po stronie Klienta, zapewniający wysoką jakość dźwięku.



Wymiary	Wysokość – 330mm Szerokość – 200mm Głębokość – 25mm
Waga	105g
Konstrukcja	Miękka stal
Wykończenie	Kolor czarny lub szary

Kierunkowość	Kardioida
Pasma przenoszenia	70Hz - 10300Hz
Czułość	-47 ±3dB @ 1kHz
Impedancja	680Ω ±1kHz

Mikrofon z wygiętym trzpieniem (szary)	STS-M14-BENT-G
Mikrofon z wygiętym trzpieniem (czarny)	STS-M14-BENT-B

Natynkowy moduł IP55

Wysokiej jakości natynkowy moduł głośnika z mikrofonem odbiera minimalne szумы tła, zapewniając, że zarówno klient jak i personel obsługujący interkom są wyraźnie słyszani.



Głośnik	Moc wejściowa	15W
	Impedancja	4Ω
	Czułość	SPL 1W @ 1M 84dB
	Pasma przenoszenia	100Hz – 20,000Hz
Mikrofon	Typ	Wielokierunkowy
	Pasma przenoszenia	100Hz – 20,000Hz
	Czułość	-42dB +/- 1 3dB @ 1kHz (0dB=1V/pa)
	Impedancja wyjściowa	2.2K

Wymiary	Wysokość – 184mm Szerokość – 124mm Głębokość – 80mm Długość kabla – 3m
Konstrukcja	Mieszana, stal nierdzewna, poliwęglan
Wykończenie	Malowany proszkowo z efektem skóry ekologicznej

Natynkowy moduł IP55	K009-IP
----------------------	---------



Moduł głośnika z mikrofonem dla personelu z podwójnym przełącznikiem wyciszenia

Wolnostojący moduł dla personelu posiada zintegrowany głośnik, mikrofon z półsztywnym trzpieniem, regulowaną szyję i podwójny przełącznik wyciszenia.

Podwójny przełącznik wyciszenia, używany z systemem interkomowym daje następujące opcje:

- Dźwięk działający zarówno po stronie personelu, jak i klienta
- Wyciszenie po stronie personelu
- Wyciszenie zarówno po stronie personelu, jak i klienta

			Głośnik	RMS	5W
				Impedancja	4Ω
				Wyjście	SPL 1W @ 1M 85dB
				Pasma przenoszenia	150Hz - 10300Hz
			Mikrofon	Typ	Kardioida, kierunkowy
				Pasma przenoszenia	150Hz - 10500Hz
				Czułość	49.5dB+ 2dB @ 1kHz (0dB=1V/pa)
				Impedancja	1.6kΩ ±3% @ 1kHz
Wymiary	Wysokość - 370mm Szerokość - 95mm Głębokość - 150mm				
Waga	820g				
Konstrukcja	Stal nierdzewna				
	Miękka stal				
Wykończenie	Malowany proszkowo z efektem skóry ekologicznej		Moduł z przełącznikiem, kolor czarny		STS-SU1-3W-B
	Czarna teksturowana powłoka proszkowa		Moduł z przełącznikiem, kolor szary		STS-SU1-3W-G

Moduł mikrofonu z głośnikiem

Wolnostojący moduł dla personelu posiada zintegrowany głośnik, mikrofon z półsztywnym trzpieniem, regulowaną szyjkę oraz przełącznik wyciszenia.

Wymiary	Wysokość – 370mm Szerokość – 95mm Głębokość – 150mm
Waga	820g
Konstrukcja	Miękka stal
	Stal nierdzewna
Wykończenie	Malowany proszkowo z efektem skóry ekologicznej
	Czarna teksturowana powłoka proszkowa
	Szczotkowana stal nierdzewna

Moduł, kolor szary	STS-SU1-G
Moduł, kolor czarny	STS-SU1-B
Moduł, stal nierdzewna	STS-SU1-SS



Głośnik	RMS	5W
	Impedancja	4 Ω
	Wyjście	SPL 1W @ 1M 85dB
	Pasma przenoszenia	150Hz - 10300Hz
Mikrofon	Typ	Kardioida, kierunkowy
	Pasma przenoszenia	150Hz - 10500Hz
	Czułość	49.5dB+ 2dB @ 1kHz (0dB=1V/pa)
	Impedancja	1.6k Ω \pm 3% @ 1kHz

Mikrofon na gęszej szyi

Wolnostojący mikrofon kierunkowy dla personelu, z elastycznym trzonkiem na gęszej szyi o długości 300mm i okrągłą podstawą.



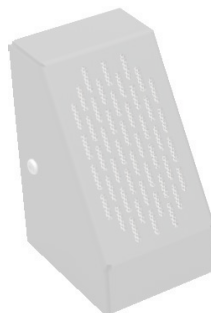
Wymiary	Średnica (podstawa) – 70mm Wysokość – 340mm
Waga	950g
Konstrukcja	Miękka stal
Wykończenie	RAL 9006, malowany proszkowo

Typ	Kardioida, kierunkowy
Pasma przenoszenia	150Hz - 10500Hz
Czułość	49.5dB+ 2dB @ 1kHz (0dB=1V/pa)
Impedancja	1.6k Ω \pm 3% @ 1kHz

Mikrofon na gęszej szyi	STAFFMIC-01-NWB
-------------------------	-----------------

Powierzchniowy moduł mikrofonu / głośnika

Wolnostojący moduł mikrofonu / głośnika do zamontowania po stronie klienta.



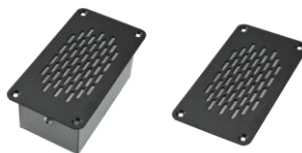
Głośnik	RMS	5W
	Impedancja	4Ω
	Wyjście	SPL 1W @ 1M 85dB
	Pasma przenoszenia	150Hz - 10300Hz
Mikrofon	Typ	Dookólny
	Pasma przenoszenia	100Hz - 5000Hz
	Czułość	-42.5 ± 2.0dB @ 1kHz (0dB=1V/pa)
	Impedancja	2kΩ @ 1kHz

Wymiary	Wysokość – 75mm Szerokość – 60mm Głębokość – 110mm
Waga	550g
Konstrukcja	Miękka stal
Finish	Szary, malowany proszkowo z efektem skóry ekologicznej
	Czarna teksturowana powłoka proszkowa

Powierzchniowy głośnik, szary	STS-S60-G
Powierzchniowy głośnik, czarny	STS-S60-B
Powierzchniowy mikrofon, szary	STS-M54-G
Powierzchniowy mikrofon, czarny	STS-M54-B

Głośnik / mikrofon do zabudowy w blacie

Głośnik / mikrofon dookólny do jest montowany na powierzchni zapewniając elegancki wygląd.



Głośnik	RMS	5W
	Impedancja	4Ω
	Wyjście	SPL 1W @ 1M 85dB
	Pasma przenoszenia	150Hz - 10300Hz
Mikrofon	Typ	Wielokierunkowy
	Pasma przenoszenia	100Hz - 5000Hz
	Czułość	-42.5 ± 2.0dB @ 1kHz (0dB=1V/pa)
	Impedancja	2kΩ @ 1kHz

Wymiary	Wysokość – 50mm Szerokość – 65mm Głębokość – 120mm
Waga	450g
Konstrukcja	Miękka stal
	Obudowa Zintec
Wykończenie	Szary, malowany proszkowo z efektem skóry ekologicznej Czarna teksturowana powłoka proszkowa

Podtynkowy głośnik, szary	STS-S61-G
Podtynkowy głośnik, czarny	STS-S61-B
Podtynkowy mikrofon, szary	STS-M56-G
Podtynkowy mikrofon, czarny	STS-M56-B

Głośnik do montażu nad stanowiskiem

Moduł głośnika przeznaczony dla personelu lub klientów do montażu nad stanowiskiem.



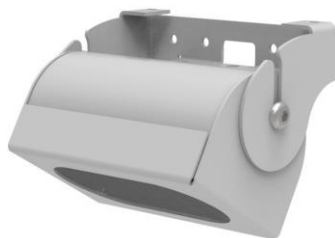
Wymiary	Wysokość – 76mm Szerokość – 83mm Głębokość – 110mm
Waga	562g
Konstrukcja	Miękka stal
Wykończenie	Malowanie proszkowe RAL, półpołysk

RMS	5W
Impedancja	4Ω
Wyjście	SPL 1W @ 1m 85dB
Pasma przenoszenia	150Hz - 10300Hz

Głośnik montowany nad stanowiskiem	STS-S22-G
------------------------------------	-----------

Głośnik montowany nad stanowiskiem

Moduł głośnika przeznaczony dla personelu lub klientów do montażu nad stanowiskiem.



RMS	5W
Impedancja	4Ω
Wyjście	SPL 1W @ 1m 85dB
Pasma przenoszenia	150Hz - 10300Hz

Wymiary	Wysokość – 83mm Szerokość – 102mm Głębokość – 90mm
Waga	* 510g
Konstrukcja	Miękka stal
Wykończenie	Malowanie proszkowe RAL, półpołysk

Głośnik montowany nad stanowiskiem	STS-S23-G
------------------------------------	-----------

Moduł Bridge Bar

Najpopularniejszy moduł głośnika z mikrofonem kierunkowym do zamontowania po stronie Klienta.



Wymiary	Wysokość – 245mm Szerokość – 620mm Głębokość – 75mm
Waga	1.44k
Konstrukcja	Miękka stal
Wykończenie	Szary, malowany proszkowo z efektem skóry ekologicznej Czarna teksturowana powłoka proszkowa

Głośnik	RMS	5W
	Impedancja	4Ω
	Wyjście	SPL 1W @ 1M 85dB
	Pasma przenoszenia	150Hz - 11000Hz
Mikrofon	Typ	Kardioida, kierunkowy
	Pasma przenoszenia	70Hz - 14000Hz
	Czułość	-67dB +/- 3dB @ 1kHz
	Impedancja	1.6kΩ ±3% @ 1kHz

Moduł Bridge Bar, szary	STS-B80-G
Moduł Bridge Bar, czarny	STS-B80-B

Wąski moduł Bridge Bar

Wąski moduł ze stali nierdzewnej przeznaczony do montażu po stronie Klienta. Obejmuje głośniki i mikrofon kierunkowy do montażu na przegrodzie bezpieczeństwa.



Głośnik	RMS	5W
	Impedancja	4Ω
	Wyjście	SPL 1W @ 1M 85dB
	Pasma przenoszenia	150Hz - 11000Hz
Mikrofon	Typ	Kardioida, kierunkowy
	Pasma przenoszenia	70Hz - 10300Hz
	Czułość	-47 ±3dB @ 1kHz
	Impedancja	680Ω @ 1kHz

Wymiary	Wysokość – 581mm Szerokość – 431mm Głębokość – 60mm
Waga	1.44kg
Konstrukcja	Miękka stal
Wykończenie	Szczotkowana stal nierdzewna

Wąski moduł Bridge Bar	STS-B90-SS
------------------------	------------



Moduł mikrofonu z głośnikiem z zakrzywioną szyjką.

Moduł głośnika z mikrofonem do miejsc o ograniczonej przestrzeni.

Głośnik	RMS	5W
	Impedancja	4 Ω
	Wyjście	SPL 1W @ 1M 85dB
	Pasma przenoszenia	150Hz - 11000Hz
Mikrofon	Typ	Kardioida, kierunkowy
	Pasma przenoszenia	70Hz - 14000Hz
	Czułość	-67dB \pm 3dB @ 1kHz
	Impedancja	1.6k Ω \pm 3% @ 1kHz

Wymiary	Wysokość – 240mm Szerokość – 280mm Głębokość – 130mm
Waga	757g
Konstrukcja	Miękka stal
Wykończenie	Szary, malowany proszkowo z efektem skóry ekologicznej
	Czarna teksturowana powłoka proszkowa

Moduł z szyjką zakrzywioną w lewo, czarny	STS-B94-LH-B
Moduł z szyjką zakrzywioną w lewo, szary	STS-B94-LH-G
Moduł z szyjką zakrzywioną w prawo, czarny	STS-B94-RH-B
Moduł z szyjką zakrzywioną w prawo, szary	STS-B94-RH-G



Pętla indukcyjna

Pętla indukcyjna w formie przewodu jest przeznaczona do użytku z systemami interkomowymi (strony 6-20). Pętla służy do montażu pod biurkami lub ładami.

Po podłączeniu pętli do systemu interkomowego przesyła ona pole magnetyczne, które umożliwia cewce w aparacie słuchowym odbieranie wzmocnionego sygnału.

Pętla indukcyjna ma zasięg 1,2m. Jest mocowana za pomocą samoprzylepnych klipsów, zatrzasków typu P lub kleju na gorąco. Jest elastyczna i może być formowana do pożądanego kształtu.

Wymiary	Możliwość formowania na miejscu przez instalatorów do wymaganego kształtu/rozmiaru
Waga	100g
Konstrukcja	Przewód miedziany z czarną powłoką ochronną.
Wykończenie	Czarne PVC

Pętla indukcyjna	IL-AE99
------------------	---------



Break Out Box

Break Out Box jest używany jako dodatek lub zamiennik dla jednostek. Urządzenie wycisza hałas z głośników i pozwala pracownikom wyraźnie słyszeć przez zestawy słuchawkowe. Produkt jest niezbędny w przypadku miejsc np. kas lub punktów serwisowych, w których panuje wysoki poziom hałasu. Dostępna jest wersja z przyciskiem wyciszenia oraz gniazdem RJ11 do bezpośredniego podłączenia do złącza RJ11 (strona 34).

Funkcje:

- Przycisk wyciszenia
- Złącze słuchawkowe
- Niewielkie wymiary
- Łatwy do instalacji
- Dostępna wersja z połączeniem RJ11

Zastosowanie:

Używany w połączeniu z systemem interkomowym, na przykład:

- Banki
- Urzędy pocztowe
- Kasy biletowe
- Centra informacyjne
- Lotniska

Wymiary	Wysokość – 20mm Szerokość – 117.6mm Głębokość – 39mm
Waga	100g
Konstrukcja	ABS Plastic
Wykończenie	Kolor czarny

Break Out Box (3.5mm)	STS-SJB
Break Out Box (RJ11)	STS-SJB-RJ

Słuchawka z mikrofonem , złącze RJ11

Monofoniczny zestaw słuchawkowy z wbudowanym mikrofonem na wysięgniku, z redukcją szumów.

Zestaw jest kompatybilny z Break Out Box (strona 33). Charakteryzuje się elastycznym mikrofonem, wygodnym regulowanym pałąkiem i wyraźną reprodukcją dźwięku.



Funkcje

- Dostarczany z bezpośrednim złączem wtykowym RJ11

Złącze		Bezpośrednia wtyczka RJ11
Mikrofon	Typ	Elektretowy
	Impedancja	Max. 3.9kΩ
	Czułość	-43±3dB @ 1kHz
	Pasma przenoszenia	100-10kHz
Głośnik	Typ	Dynamiczna cewka
	Impedancja	150Ω / 300Ω
	Ciśnienie akustyczne	94±3dB / 91±3dB @ 1kHz
	Natężenie dźwięku	80mW / 40mW
	Pasma przenoszenia	300~3.4 kHz

Waga	44g
Konstrukcja	ABS Plastic
Wykończenie	Kolor czarny

Słuchawka z mikrofonem, złącze RJ11	HEADSET-1-RJ11
-------------------------------------	----------------

Zestaw słuchawkowy z mikrofonem, złącze RJ11

Dwuuszny zestaw słuchawkowy z wbudowanym mikrofonem na wysięgniku z redukcją szumów.

Zestaw jest kompatybilny z Break Out Box (strona 33). Charakteryzuje się elastycznym mikrofonem, wygodnym regulowanym pałąkiem i wyraźną reprodukcją dźwięku.



Funkcje

- Dostarczany z bezpośrednim złączem wtykowym RJ11

Złącze		Bezpośrednia wtyczka RJ11
Mikrofon	Typ	Elektretowy
	Impedancja	Max. 3.9kΩ
	Czułość	-43±3dB @ 1kHz
	Pasma przenoszenia	100-10kHz
Głośnik	Typ	Dynamiczna cewka
	Impedancja	150Ω / 300Ω
	Ciśnienie akustyczne	94±3dB / 91±3dB at 1kHz
	Natężenie dźwięku	80mW / 40mW
	Pasma przenoszenia	300~3.4 kHz

Waga	44g
Konstrukcja	ABS Plastic
Wykończenie	Kolor czarny

Zestaw słuchawkowy, złącze RJ11	HEADSET-2-RJ11
---------------------------------	----------------

Słuchawka z mikrofonem , złącze 3.5mm

Mononiczny zestaw słuchawkowy z wbudowanym mikrofonem na wysięgniku, z redukcją szumów.

Zestaw jest kompatybilny z Break Out Box (strona 33). Charakteryzuje się elastycznym mikrofonem, wygodnym regulowanym pałąkiem i wyraźną reprodukcją dźwięku.



Złącze		2 x 3.5mm jack
Mikrofon	Typ	Elektretowy
	Impedancja	Max. 3.9kΩ
	Czułość	-43±3dB @ 1kHz
	Pasma przenoszenia	100-10kHz
Głośnik	Typ	Dynamiczna cewka
	Impedancja	150Ω / 300Ω
	Ciśnienie akustyczne	94±3dB / 91±3dB at 1kHz
	Natężenie dźwięku	80mW / 40mW
	Pasma przenoszenia	300~3.4 kHz

Waga	44g
Konstrukcja	ABS Plastic
Wykończenie	Kolor czarny

Słuchawka z mikrofonem, złącze 3.5mm	HEADSET-1-3.5
--------------------------------------	---------------

Zestaw słuchawkowy z mikrofonem, złącze 3.5mm

Dwuuszny zestaw słuchawkowy z wbudowanym mikrofonem na wysięgniku z redukcją szumów.

Zestaw jest kompatybilny z Break Out Box (strona 33). Charakteryzuje się elastycznym mikrofonem, wygodnym regulowanym pałąkiem i wyraźną reprodukcją dźwięku.



Złącze		2 x 3.5mm jacks
Mikrofon	Typ	Elektretowy
	Impedancja	Max. 3.9kΩ
	Czułość	-43±3dB @ 1kHz
	Pasma przenoszenia	100-10kHz
Głośnik	Typ	Dynamiczna cewka
	Impedancja	150Ω / 300Ω
	Ciśnienie akustyczne	94±3dB / 91±3dB at 1kHz
	Natężenie dźwięku	80mW / 40mW
	Pasma przenoszenia	300~3.4 kHz

Waga	44g
Konstrukcja	ABS Plastic
Wykończenie	Kolor czarny

Zestaw słuchawkowy, złącze 3.5mm	HEADSET-2-3.5
----------------------------------	---------------

Mikrofon uniwersalny

Mikrofon dookólny przeznaczony do użytku po stronie klienta. Do zestawu dołączone są śruby i dwustronna podkładka samoprzylepna.



Typ	Wielokierunkowy
Pasma przenoszenia	20Hz - 20KHz
Czułość	-42 ±3dB
Impedancja (·)	2.2K
S/N Ratio (dBA)	60

Wymiary	Wysokość - 36mm Szerokość - 36mm Głębokość - 12mm Długość kabla - 2m
Konstrukcja	ABS Plastic
Waga	39.9g
Wykończenie	Kolor czarny

Mikrofon uniwersalny	STS-M15
----------------------	---------

Mikrofon na okrągłej podstawie

Mikrofon umieszczony na okrągłej podstawie ułatwiającej montaż. Stanowi kompaktowe i dyskretne rozwiązanie.

Posiada funkcję redukcji szumów i sygnalizację świetlną u podstawy wspornika. Lampka kontrolna zapala się na zielono, gdy system działa prawidłowo, a na czerwono, gdy wykryta zostanie usterka.



Typ	Kardioida, kierunkowy
Pasma przenoszenia	70Hz - 14KHz
Czułość	-67dB ± 3dB @ 1kHz
Impedancja	1.6kΩ ±30% @ 1kHz

Wymiary	Średnica (podstawa) - 40mm Wysokość - 39mm
Waga	37g
Konstrukcja	ABS Plastic
Wykończenie	Czarna tekstura

Mikrofon na okrągłej podstawie	STS-M74-01
--------------------------------	------------



Dyskretny mikrofon

Kompaktowe rozwiązanie do montażu na kasach lub ekranach komputerowych.

Jest wyposażony w dwustronne złącze oraz mocowany za pomocą dołączonej śruby. Dostępny jest również ze wspornikiem pod kątem prostym do mocowania do ekranów.

Wymiary	Wysokość – 70mm Szerokość – 40mm Długość – 100mm
Waga	65g
Konstrukcja	ABS Plastic
Wykończenie	Satynowa czerń

Typ	Kardioida, kierunkowy
Pasma przenoszenia	70Hz - 14kHz
Czułość	-67dB ± 3dB @ 1kHz
Impedancja	1.6kΩ ±30% @ 1kHz

Dyskretny mikrofon	STS-M74
Dyskretny mikrofon z uchwytem, szary	STS-M74-02
Dyskretny mikrofon z uchwytem, czarny	STS-M74-02-B



Zasilacz PS-55

Zasilacz PS-55 to zasilacz poziomu VI do użytku ze wzmacniaczem interkomowym (strona 21)

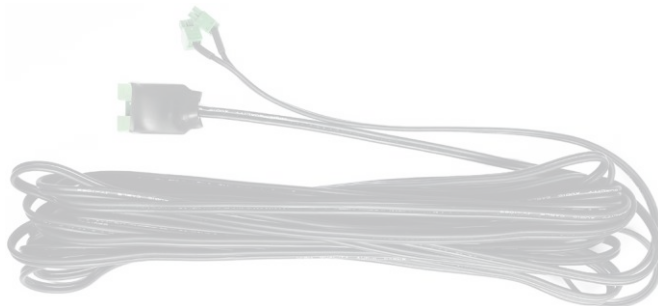
Zgodny z normami UL, RCM, KC, FCC, CE (EMC) i CCC.

Wszystkie zasilacze są standardowo dostarczane z 2-metrowym przewodem IEC dla danego regionu.

	Zasilacz	Przewód
Wymiary	Wysokość – 93mm Szerokość – 49mm Głębokość – 36mm Przewód – 1.8m	Długość – 2m
Waga	180g	90
Konstrukcja	ABS Plastic	PVC
Wykończenie	Kolor czarny	Kolor czarny

Wejście	100-240V – 50-60Hz
Wyjście	14V 2.14A 30W max.

PS-55 Power Supply w/ IEC UK	PS-55-01-UK
PS-55 Power Supply w/ IEC Europe	PS-55-01-EU
PS-55 Power Supply w/ IEC Switzerland	PS-55-01-CH
PS-55 Power Supply w/ IEC US & Japan	PS-55-01-USJ
PS-55 Power Supply w/ IEC Australia	PS-55-01-AUS



Kable przedłużające do systemu interkomowego

Kable przedłużające do systemów interkomowych umożliwiają instalację urządzeń w odległości do 20 metrów. Kompatybilne są wyłącznie z systemami interkomowymi Contacta.

	CABLE-ST5-EX5M	CABLE-ST5-EX10M	CABLE-ST5-EX15M	CABLE-ST5-EX20M
Długość	5m	10m	15m	20m
Wysokość	28mm			
Szerokość	12mm			
Waga	125g	250g	375g	500g
Konstrukcja	Mieszana			

Kabel przedłużający 5m	CABLE-ST5-EX5M
Kabel przedłużający 10m	CABLE-ST5-EX10M
Kabel przedłużający 15m	CABLE-ST5-EX15M
Kabel przedłużający 20m	CABLE-ST5-EX20M



www.contacta.co.uk

Dystrybucja w Polsce



Linearic

al. Jana III Sobieskiego 1
51-301 Wrocław