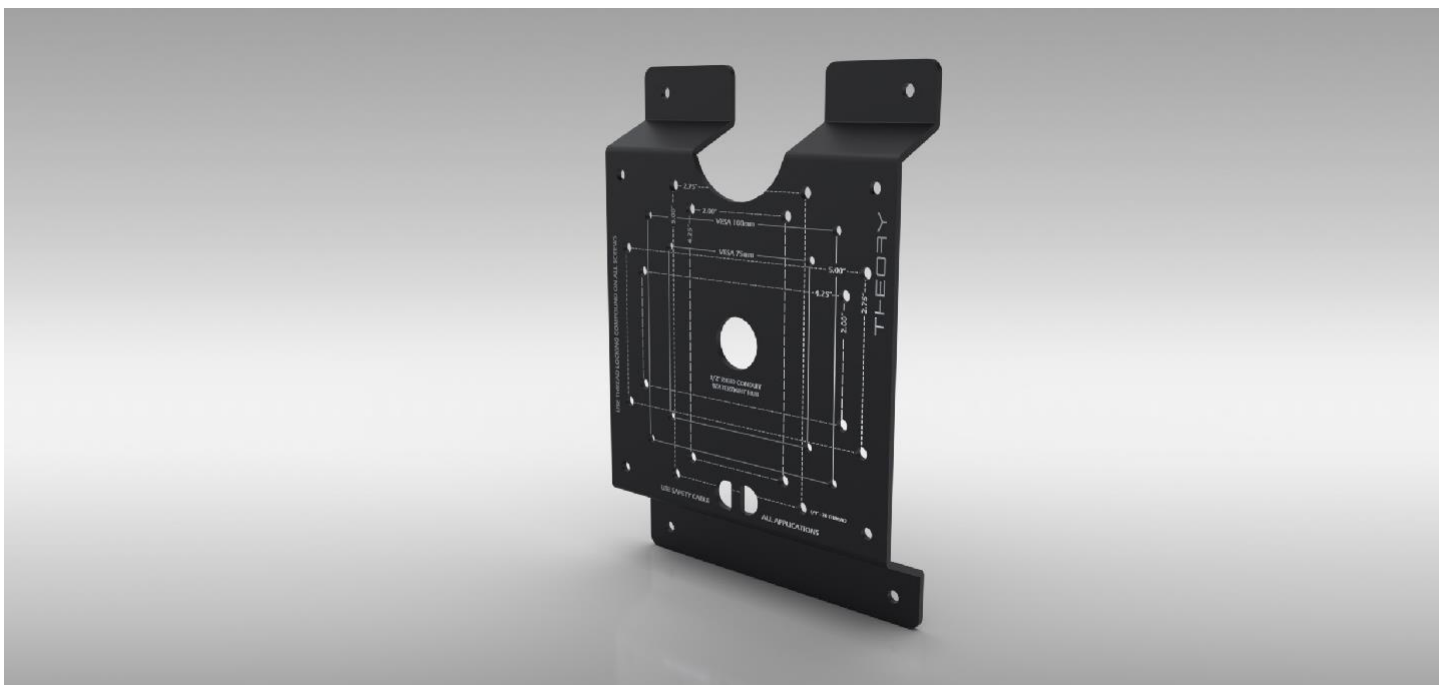


sb25-ADAPTER uniwersalny adapter montażowy



OPIS:

Adapter montażowy do głośników do montażu powierzchniowego Theory sb25 i sb25aw. Służy do montażu głośnika sb25 w niemal dowolnym miejscu, a przy tym wygląda elegancko i dyskretnie.

ZASTOSOWANIE:

Uchwyt do montażu na suficie, na ziemi, na dowolnym uchwycie VESA 75 mm lub 100 mm, lub uchwytów obrotowych i kulowych do montażu na ścianie i suficie od Adaptive Technologies i Omnimount.

WZORY OTWORÓW MONTAŻOWYCH:

75mm VESA (kwadrat)
 100mm VESA (kwadrat)

2,0" x 4,25" Gwinty 1/4"-20

2,75" x 5,0" Gwinty 1/4"-20

Otwór montażowy dla końcówki sztywnego przewodu 1/2"
 (mocowanie przewodu 1/2")

KOMPATYBILNE UCHWYTY INNYCH PRODUCENTÓW:

Omnimount:

25.0W Wall Ball Mount

25.0C Ceiling Ball Mount

Technologie adaptacyjne:

Multimount MM-016-BT Wall Multi-Mount

Multimount MM-017 Wall Pan-Tilt

Multimount MM-018 Ceiling Pan-Tilt

KOLOR:

Czarny

WYMIARY:

229mm H x 152mm W x 29mm D

WAGA:

0.8 kg

Dystrybucja w Polsce



Linearic

al. Jana III Sobieskiego 1
 51-141 Wrocław