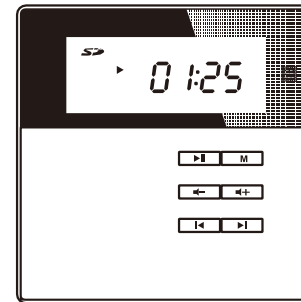


auxdio

ŹRÓDŁO AUDIO DO ZABUDOWY

DM835



INSTRUKCJA OBSŁUGI

Dystrybucja w Polsce



Linearic

al. Jana III Sobieskiego 1
51-301 Wrocław

Spis treści

Wprowadzenie	3
Opis produktu	3
Opis złącz terminala	3
Instalacja	4
Demontaż	5
Podstawowe funkcje urządzenia	6
Obsługa odtwarzacza	6
Ustawienia systemu	7
Opis pilota zdalnego sterowania	7
Parametry techniczne	8

Wprowadzenie

Dziękujemy za zakup naszego produktu. Wszystkie produkty przechodzą dokładne testy przed opuszczeniem fabryki, gwarantujemy jakość!

Zalecamy przeczytanie i zachowanie niniejszej instrukcji przed przystąpieniem do montażu i użytkowania urządzenia.

Opis produktu

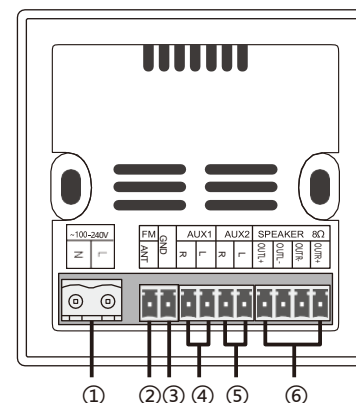
Samodzielny system audio składający się ze zintegrowanego źródła oraz wzmacniacza. Urządzenie cechuje najwyższa jakość dźwięku, elegancki, nowoczesny wygląd, kompaktowy rozmiar oraz łatwość montażu.

DM835

- 6 źródeł audio: FM, SD, USB, Bluetooth, AUX1, AUX2.
- Odtwarzacz plików MP3, WMA, WAV, FLAC itp.
- Radio FM z funkcją ręcznego i automatycznego wyszukiwania, z pamięcią 20 stacji.
- Szeroki zakres napięcia zasilania AC 100-240V, 50/60Hz.
- Wbudowany wzmacniacz klasy D 2 x 10 W.
- Zdalne sterowanie za pomocą pilota
- Luksusowy, elegancki wygląd, obsługa za pomocą przycisków, wyraźny wyświetlacz LCD

Oznaczenia złącz terminala przyłączeniowego

Funkcja	Zasilanie		FM	GND	AUX1		AUX2		Wyjście wzmacniacza 8 Ω			
	N	L	ANT		R	L	R	L	OUTL+	OUTL-	OUTR-	OUTR+
Nazwa	Zero	Faza	Antena FM	GND	Prawy	Lewy	Prawy	Lewy	Lewy +	Lewy -	Prawy -	Prawy +



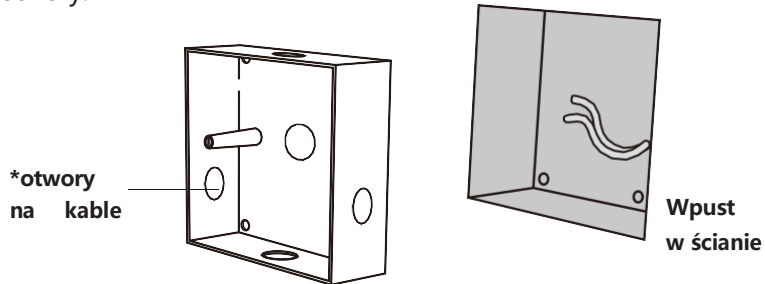
1. Wejście zasilania: ~100-240V (elastyczny miedziany przewód zasilający 2 × 1.0mm²)
2. Gniazdo anteny FM
3. Masa sygnałów wejściowych audio
4. Wejście liniowe 1 (podwójnie ekranowany przewód audio 2 × 0.3mm²)
5. Wejście liniowe 2 (podwójnie ekranowany przewód audio 2 × 0.3mm²)
6. Wyjście wzmacniacza (kabel głośnikowy 2×1mm²)

Uwaga: Wszystkie połączenia powinny być prawidłowo zaizolowane

Instalacja podtynkowa

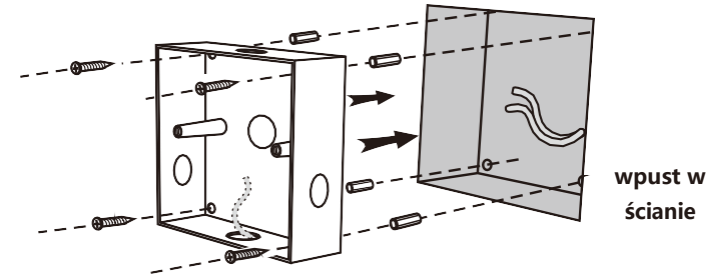
Uwaga: należy użyć puszki o głębokości nie mniejszej niż 40mm.

- 1 Wykonaj w ścianie wpust pozwalający na umieszczenie wewnątrz puszki montażowej, następnie przygotuj w ścianie otwór do doprowadzenia kabli w miejscu gdzie puszka posiada otwory.

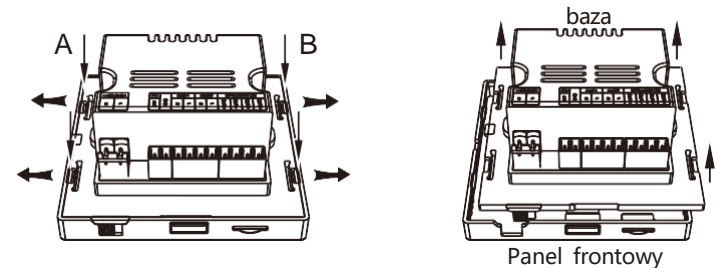


* Należy przygotować wpust i otwory w oparciu o konkretną puszkę. Rozmieszczenie otworów na przewody i śruby może się różnić.

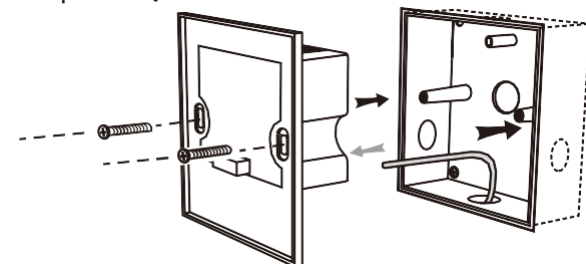
- 2 Doprowadź przewody do wpustu, następnie przeciągnij je przez otwory w puszcze. Umieszczoną we wpuszcie puszkę przymocuj śrubami.



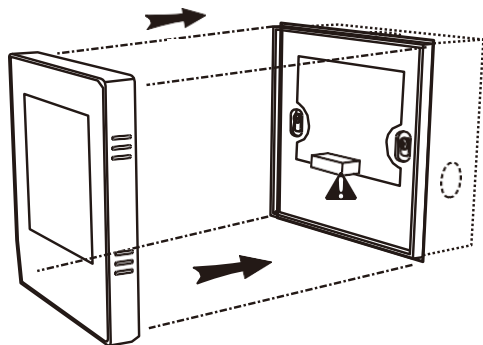
- 3 Tak jak na rysunku, wybierz 2 zatrzaski w kierunku A lub B, odegnij na zewnątrz zewnętrzną krawędź obudowy, następnie ostrożnie oddziel panel przedni od bazy.



- 4 Podłącz przewody do złączy w bazie, następnie przykręć bazę do puszki za pomocą 2 śrub.



- ⑤ Zatrzaśnij przedni panel na przymocowanej do ściany bazie. Upewnij się, że panel przedni przylega prawidłowo.

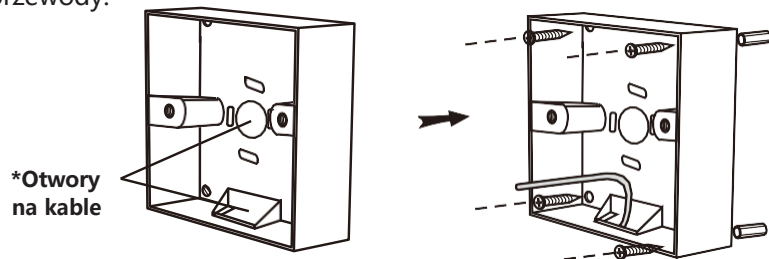


! Uwaga: W trakcie montażu/demontażu panelu przedniego należy uważać by nie wygiąć pinów złącza elektrycznego. Próba montażu panelu w przypadku wygiętych pinów może poważnie uszkodzić urządzenie.

• Instalacja natynkowa

Uwaga: należy użyć puszki o głębokości nie mniejszej niż 40mm.

- ① Wykonaj w ścianie otwór pozwalający na doprowadzenie przewodów do puszki, następnie wywierć 4 otwory do montażu puszki. Przykręć puszkę i doprowadź wszystkie potrzebne przewody.

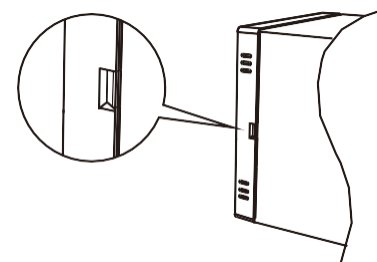


* Należy przygotować wpust i otwory w oparciu o konkretną puszkę. Rozmieszczenie otworów na przewody i śruby może się różnić.

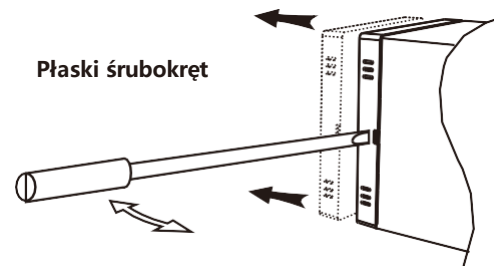
- ② Przejdź do kroków 3, 4 i 5 instalacji podtynkowej.

• Demontaż

- ① Znajdź szczelinę z prawej strony przedniego panelu.

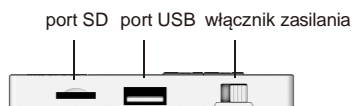


- ② Za pomocą płaskiego śrubokręta delikatnie podważ zatrzaśk wewnątrz szczeliny następnie delikatnie wysuń panel frontowy do przodu uważając by był wysuwany równoległe. Uważaj by nie wykrzywić pinów złącza wewnątrz bazy - skrzywienie może poważnie uszkodzić urządzenie.



Podstawowe funkcje urządzenia

Opis panelu przedniego



Włączanie, wyłączenie, czuwanie

Przesuń włącznik zasilania w lewo, następnie podłącz urządzenie do sieci elektrycznej.

Przesuń przełącznik zasilania w prawo - urządzenie włączy się. Przesuń włącznik zasilania w lewo - urządzenie wyłączy się.

Czuwanie: przytrzymaj przycisk "M" by przejść w tryb czuwania, naciśnij przycisk "M" by wybudzić urządzenie.



Obsługa odtwarzacza

Radio FM

Za pomocą przycisku "M" wybierz tryb radia FM.

Automatyczne wyszukiwanie: przytrzymaj przycisk **▶||** by rozpocząć automatyczne wyszukiwanie kanałów. System zapamięta wszystkie wykryte stacje radiowe.

Wyszukiwanie ręczne: przytrzymaj "◀" lub "▶" by wejść w tryb dostrajania ręcznego następnie krótko przyciskaj "◀" lub "▶" by ręcznie dostroić wybraną stację. Po 5

sekundach braku aktywności urządzenie zapisze aktualną częstotliwość i opuści tryb dostrajania.

Wyciszenie: w celu wyciszenia radia wciśnij przycisk "▶||"

Wybór zapamiętanych stacji: w celu wyboru zapamiętanej stacji naciśnij "◀" lub "▶".

Regulacja głośności: w celu zwiększenia lub zmniejszenia głośności naciśnij przycisk "◀+" lub "◀-"

Odtwarzanie z karty SD

Za pomocą przycisku "M" wybierz tryb SD. W przypadku braku karty SD na wyświetlaczu pojawi się napis "NO". W przypadku gdy karta jest włożona, lecz nie ma na niej żadnych do odczytu plików na wyświetlaczu pojawi się: " ". W momencie gdy system wykryje pliki automatycznie rozpocznie odtwarzanie, wyświetlacz wyświetli czas trwania pliku.

Odtwarzanie: w celu wyboru pliku naciśnij "◀" lub "▶" lub przytrzymaj powyższe przyciski w celu przewijania do przodu i do tyłu. W celu zatrzymania i wznowienia odtwarzania naciśnij "▶||".

Regulacja głośności: w celu zwiększenia lub zmniejszenia głośności naciśnij przycisk "◀+" lub "◀-"

Odtwarzanie z USB

Za pomocą przycisku "M" wybierz tryb USB.

Wybór plików, przewijanie, odtwarzanie i regulacja głośności odbywa się w taki sam sposób jak w przypadku karty SD.

Odtwarzanie za pomocą Bluetooth

Za pomocą przycisku "M" wybierz tryb BT

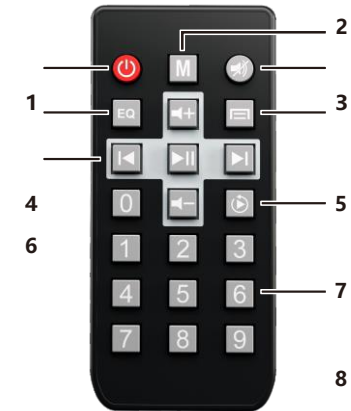
W przypadku braku połączenia napis BT na wyświetlaczu będzie mrugać. W przypadku ustanowienia połączenia napis BT będzie wyświetlany w sposób ciągły.

Nazwa odtwarzacza widoczna na innych urządzeniach to "DABAxxxx" gdzie "x" to indywidualny kod produktu.

Regulacja głośności: w celu zwiększenia lub zmniejszenia głośności naciśnij przycisk

◀+ lub ◀-

Opis pilota zdalnego sterowania



Odtwarzania za pomocą wejść liniowych AUX

Za pomocą przycisku "M" wybierz tryb AUX1 lub AUX2..

Wyciszenie: naciśnięcie przycisku "►||" wyciszy lub wznowi transmisję sygnału.. W momencie

wyciszenia (aktywacji funkcji MUTE) ekran będzie mrugać.

Regulacja głośności: w celu regulacji głośności naciśnij przycisk "◀+" lub "▶-"

Regulacja czułości wejścia: przytrzymaj "◀" lub "▶" by wybrać tryb czułości S1 lub S2.

(S1: czułość wejścia i wyjścia 500mV, S2: czułość wejścia 1000mV, czułość wyjścia 500mV)

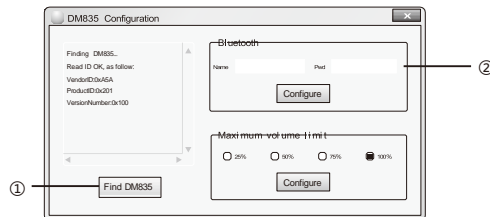
Ustawienia systemu

Przed przystąpieniem do konfiguracji uruchom komputer i podłącz odtwarzacz za pomocą USB. Następnie uruchom oprogramowanie konfiguracyjne.

1. Zmiana nazwy oraz hasła Bluetooth

① Uruchom oprogramowanie konfiguracyjne, następnie kliknij przycisk "Find DM835" umieszczone po lewej stronie. Wykryte urządzenie powinno pokazać się powyżej.

② Wprowadź nazwę oraz hasło (pole hasło może być puste), następnie zatwierdź zmiany klikając przycisk "Configure".



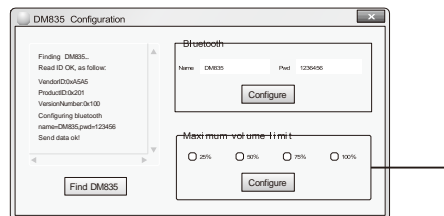
Interfejs oprogramowania konfiguracyjnego

2. Limit maksymalnego poziomu głośności

Urządzenie umożliwia ograniczenie maksymalnego poziomu głośności do "25%" "50%" "75%

" lub "100%". Po wyborze odpowiedniej opcji zatwierdź zmiany przyciskiem

"Configure".



Ograniczenie poziomu głośności

Interfejs oprogramowania konfiguracyjnego

1. Przycisk czuwania

2. Przycisk wyboru trybu pracy - naciśnięcie go spowoduje przełączanie pomiędzy trybami FM, SD, USB, Bluetooth, AUX1, AUX2

3. Wyciszenie dźwięku (funkcja MUTE)

4. Wybór trybu korektora barwy

5. Przycisk MENU (w DM835 funkcja aktualnie niedostępna)

6. Sekcja sterowania odtwarzaniem umożliwiającą wznawianie/zatrzymywanie odtwarzania, przełączanie utworów oraz regulację głośności.

7. Wybór trybu odtwarzania - wybór pomiędzy odtwarzaniem pojedynczym lub w kolejności.

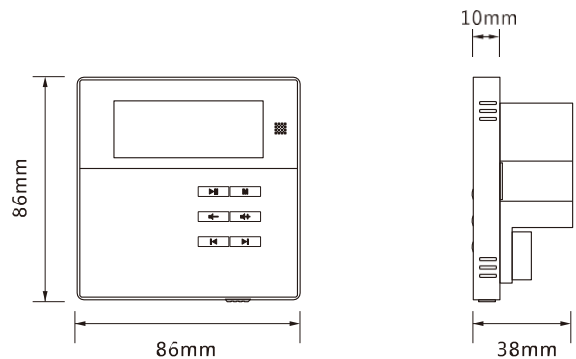
8. Klawisze numeryczne - umożliwiają bezpośredni wybór numeru utworu lub konkretnej częstotliwości radiowej w trybie FM (z zakresu 0870 do 1080).

Parametry techniczne

Panel ścienny	Napięcie zasilania	~100-240V/50/60Hz
	Moc wzmacniacza	2 ×10W
	Impedancja	8Ω
	THD	≤0.03% (1KHz, 1W, 8Ω)
	SNR	>81dB
	Pasma przenoszenia	20Hz – 20KHz
	Czułość wejść AUX (regulowana)	AUX 1/2: 1.0V / 500mV
	Wspierane formaty	MP3, WMA, WAV, FLAC itp.
	Standard Bluetooth	BT2.1+EDR
	Gniazdo SD	tak
	Gniazdo USB	tak
	Wymiary	86×86×38mm
Pilot	Kąt odbioru sygnału z pilota	60°
	Zasięg pilota	8 - 12m
	Bateria	CR2032

Wymiary produktu

DM835



Zawartość pudełka

Komponent	ilość
Odtwarzacz DM835	1
Pilot zdalnego sterowania	1
Instrukcja obsługi	1